

Projet de recherche NATALIE

CHANGEMENT CLIMATIQUE, SFN

2024 | NOTICE, PROJET DE RECHERCHE

Contexte

Face aux défis posés par les impacts des dérèglements climatiques, le projet de recherche européen NATALIE se donne pour objectif principal d'accélérer l'intégration des Solutions fondées sur la Nature pour l'adaptation et la résilience des régions européennes, qu'elles soient urbaines ou rurales.

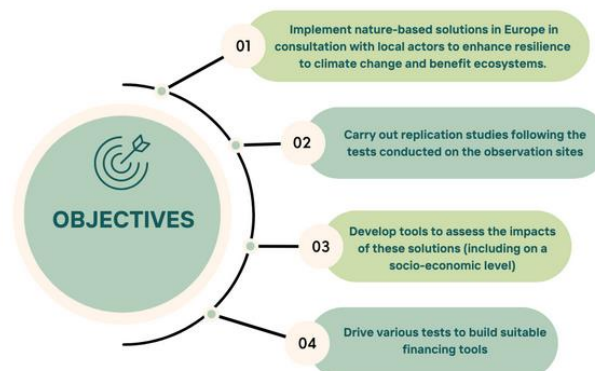
Résumé

18 solutions fondées sur la Nature feront l'objet de démonstrateurs, dans 8 sites localisés dans 5 régions biogéographiques différentes d'Europe. Leur réplication sera étudiée au sein de 4 autres sites situés dans ces mêmes régions. Une belle part est donnée aux sciences humaines, notamment à travers le développement de méthodes d'évaluation d'impact socio-économiques et d'outils de financement.



Méthode

Le projet NATALIE est construit autour de 4 axes :



Les Solutions fondées sur la Nature (SfN) sont une composante clé des stratégies d'adaptation systémique de l'Europe. Cependant la pertinence de telle ou telle solution varie en fonction des défis rencontrés par chaque région biogéographique. **Les études sur les SfN se développant, des points de vigilance ont également émergé.**

Ils demandent aujourd'hui une attention particulière pour assurer l'efficacité, ainsi que l'équité, des SfN et améliorer la résilience de l'Europe face au changement climatique.

Parmi les problèmes et points de vigilance qui seront étudiés, on peut citer : les méthodes visant l'engagement à long-terme des parties prenantes et des citoyens qui ne fonctionnent pas toujours, la planification au niveau régional, le suivi et l'évaluation continus, les outils et approches de comparaison SfN/solutions grises, le panel de « preuves » d'efficacité pour les SfN tant urbaines que rurales...

Par ailleurs, l'intégration des connaissances locales pour la cocréation de solutions adaptées à chaque région et **l'implication des acteurs locaux sont les fils rouges du projet NATALIE**.

Les 18 Solutions fondées sur la Nature du projet NATALIE

18 Solutions fondées sur la Nature seront travaillées, dont 13 en rapport avec l'eau, 4 avec l'agriculture, 2 la forêt et 3 les zones urbanisées :

NBS #	Name	Related DS	NATALIE Multidimensional NBS			
			Water	Forestry	Urban	Agriculture
NBS1	River restoration	DS#1, DS#8	Green	Orange		
NBS2	Riparian forest recreation	DS#1		Orange		
NBS3	Foodplain restorations and management	DS#1, DS#8	Green			
NBS4	Wetland restorations and management	DS#1, DS#6	Green			
NBS5	Retention ponds in mountainous areas	DS#1	Green			
NBS6	Forest management, restoration of riparian forest	DS#1		Orange		
NBS7	Constructed wetland	DS#3	Green		Purple	Green
NBS8	Sustainable Urban Drainage Systems (SUDS)	DS#2, DS#4			Purple	
NBS9	Flood-prone park	DS#2, DS#4	Green			
NBS10	Construction and testing of natural water treatment systems in rural areas	DS#4				Green
NBS11	Creation of artificial aquifer recharge	DS#4	Green			
NBS12	Managed aquifer recharge	DS#4	Green			
NBS13	Confined aquifer system	DS#5	Green			
NBS14	Removal of ponds	DS#6	Green			
NBS15	Catching, retaining and harvesting rainfall	DS#2, DS#4			Purple	
NBS16	Green-blue corridor	DS#2, DS#8				Green
NBS17	Coastal protection against sea level rise	DS#7	Green			
NBS18	Sustainable harvesting of seafood from fisheries and aquaculture	DS#7	Green			Green

Liste des 18 Solutions fondées sur la Nature testées par le projet NATALIE.

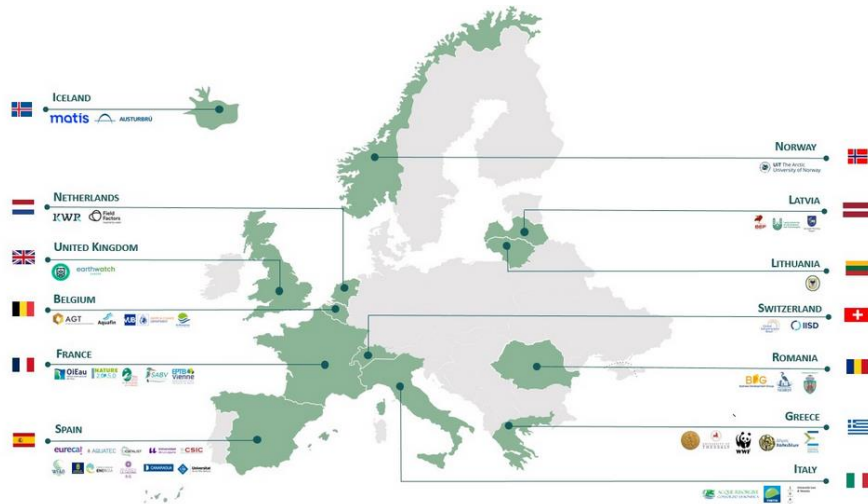
Les sites démonstrateurs

Les 43 partenaires du projet sont issus de 9 pays de l'UE et du Royaume-Uni. En France, le bassin de la Vienne, notamment sa zone amont, fait partie de sites démonstrateurs. Le parc régional naturel de Milleval en Limousin, l'EPTB de la Vienne et le SABV (Syndicat d'aménagement du bassin de la Vienne) sont engagés dans le projet NATALIE, notamment du fait de leur collaboration au sein du programme de conservation et restauration « [Source en Action](#) ».

3 types de Solutions fondées sur la Nature seront mis en place et suivis dans le bassin de la Vienne :

- l'effacement d'étangs artificiels dans le lit de cours d'eau ;
- la neutralisation de drains en zones humides ;
- la restauration de ripisylves par la coupe de résineux et la plantation d'essences adaptées.

Ces solutions bénéficieront d'un suivi multidimensionnel (hydrologique, pédologique, géomorphologique, biodiversité...), l'objectif étant de démontrer l'apport de ces SfN dans l'amélioration des débits et de la qualité de l'eau.



Carte des sites démonstrateurs du projet NATALIE.

L'OiEAU est en charge de la coordination générale du projet européen, ainsi que du projet de développement d'un écosystème de communication et d'essaimage des solutions fondées sur la Nature.

Durée du projet

Sept. 2023 – Août 2028

Financement

Programme Horizon Europe de recherche et d'innovation de l'Union européenne

Contact

OiEAU :
Sonia SIAUVE,
Coordinatrice : siauve@oieau.fr
Fanny SOUILLOT, Responsable
Communication : souillot@oieau.fr

Liens

<https://www.natalieproject.eu>
LinkedIn @NatalieProject

Dernière modification le 27/05/2024

Ce document a été réalisé avec l'aide financière de :

