

Diagnostic des vulnérabilités au changement climatique pour la gestion locale de l'eau

COLLECTIVITÉS, ADAPTATION CHANGEMENT CLIMATIQUE

2024 | NOTICE, OUVRAGE

Contexte

Le programme LIFE Eau&Climat avait pour objectif d'aider les acteurs de la gestion locale de l'eau, en particulier dans le cadre des Schémas d'Aménagement et de Gestion des Eaux (SAGE), à évaluer les effets du changement climatique, à les prendre en compte dans leur planification et à implémenter des mesures d'adaptation. Parmi les nombreuses ressources élaborées durant ce programme, figure le guide méthodologique « Diagnostic des vulnérabilités au changement climatique pour la gestion locale de l'eau ».

Résumé

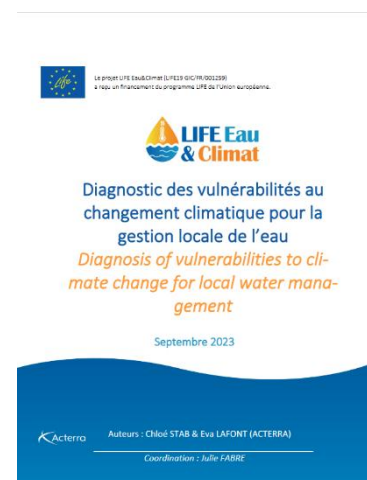
Réaliser un diagnostic des vulnérabilités aux effets des dérèglements climatiques constitue la **première étape d'une démarche d'adaptation**. Ce type de diagnostic permet d'analyser les conséquences locales du changement climatique en lien avec les caractéristiques du territoire et les projections d'évolution du climat et d'hydro(géo)logie.

Ce guide méthodologique de diagnostic s'intéresse aux **vulnérabilités liées à la gestion de l'eau à l'échelle des bassins versants**. Il propose une démarche pas à pas et un cadre d'analyse que les acteurs territoriaux peuvent adapter à leurs contextes, besoins et moyens.

Accessible, la démarche proposée dans ce guide **ne comporte pas de modélisation** et **ne constitue pas non plus une étude d'impact** ; elle invite plutôt à considérer les données disponibles et à les traduire en vulnérabilités au changement climatique. Elle propose de croiser les connaissances scientifiques sur le changement climatique avec la connaissance du terrain et de ses fragilités afin de préciser les besoins en matière d'adaptation.

Construite autour de **5 étapes** (*Cadrage et définition des enjeux – Identification des facteurs de vulnérabilités climatiques et non-climatiques – Choix des indicateurs de vulnérabilité – Évaluation des vulnérabilités – Synthèse et mise en forme des résultats*), la méthode est complétée par plusieurs **fiches techniques et de pilotage** (en annexes) qui rendent le tout très pratique.

Une version consolidée de ce guide sera publiée courant 2024.



Sommaire

Introduction

1. Un diagnostic territorialisé des vulnérabilités locales au changement climatique : pourquoi, pour qui et comment ?
2. Je me lance : la démarche pas à pas
3. Convaincre pour passer à l'action : par quels moyens ?

Annexes

Fiches techniques

Fiches pilotage

Petit plus

Une fois réalisé le diagnostic de vulnérabilités, les acteurs peuvent consulter le [guide « Stratégie d'adaptation au changement climatique »](#), qui les accompagnera dans la 2^e phase de leur démarche d'adaptation.

Date de parution

Septembre 2023

Auteur

Actierra
(dans le cadre du LIFE Eau&Climat)

Contact

[Actierra](#)

Lien

[Guide Diagnostic des vulnérabilités au changement climatique pour la gestion locale de l'eau](#)

Dernière modification le 02/09/2024

Ce document a été réalisé avec l'aide financière de :