

# Guide de concertation territoriale et de facilitation (2<sup>e</sup> éd.)

DÉMARCHES PARTICIPATIVES, MULTI-ACTEURS

2026 | NOTICE, OUVRAGE

## Contexte

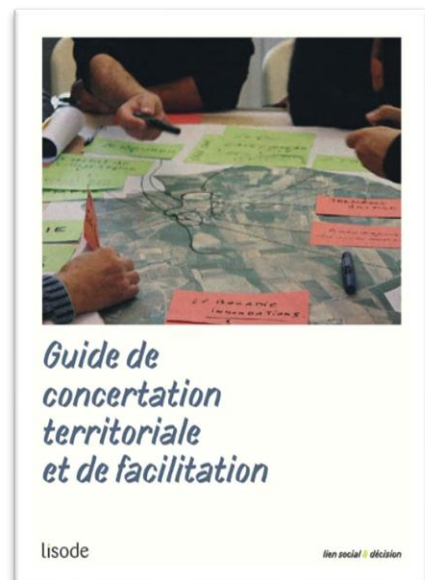
Au vu de l'augmentation des attentes de participation citoyenne et de la forte demande de preuves de légitimité démocratique des démarches participatives, les processus participatifs mis en place par les acteurs se doivent d'être à la hauteur des espérances qu'ils suscitent. La concertation est une démarche exigeante, à la fois technique, politique et humaine, qui nécessite des compétences spécifiques, une posture réflexive et une attention constante aux contextes locaux : c'est ce que rappelle avec force ce guide rédigé par la scop Lisode, qui propose un cadre de réflexion et d'action, ainsi que de nombreux outils pour l'élaboration de processus de concertation territoriale.

## Résumé

Le *Guide de concertation territoriale et de facilitation*, édité par Lisode (éd. 2024), est un **ouvrage méthodologique de référence** destiné à accompagner les acteurs publics, les bureaux d'études, les facilitateurs et les porteurs de projets dans la **conception, la mise en œuvre et l'évaluation de démarches de concertation territoriale**.

Ce guide propose une **approche structurée mais non prescriptive** de la participation. Loin du recueil de recettes prêtes à l'emploi, il propose plutôt un cadre d'analyse et d'action permettant d'adapter les démarches de concertation à la diversité des contextes. Il rappelle à la fois les fondements conceptuels et éthiques de la concertation et son cadre historique et réglementaire : une contextualisation qui permet aux praticiens de comprendre les marges de manœuvre existantes et les obligations associées à certains dispositifs.

Le cœur du guide porte sur la **planification stratégique des processus de concertation**, et montre toute l'importance de la phase amont, garante de la qualité d'une concertation. Les différents **types de processus participatifs**, tels que la concertation institutionnelle, les démarches multi-acteurs, les dispositifs innovants ou la modélisation d'accompagnement, sont tour à tour abordés.



La **mobilisation et l'animation des acteurs** fait l'objet d'une partie qui aborde les stratégies pour favoriser l'engagement, pour gérer les asymétries de pouvoir, prévenir ou accompagner les conflits et créer des espaces de dialogue productifs. La posture, centrale, du facilitateur, est également abordée.

Ce guide se penche enfin sur le **suivi et à l'évaluation** des démarches participatives et invite à dépasser une vision purement procédurale de la concertation pour s'interroger sur ses effets réels : qualité du dialogue, apprentissages collectifs, influence sur la décision, pérennité des dynamiques engagées.

## Sommaire

- **À propos de Lisode et avant-propos**
- **Préambule**
- **Les fondements de la concertation**
- **Contexte historique et réglementaire**
- **Planification stratégique d'un processus de concertation**
- **Exemples de processus**
- **La mobilisation des acteurs**
- **Boîte à outils**
- **La facilitation de groupe**
- **Suivi et évaluation**
- **Conclusion**
- **Références**

## Petit plus

Le guide propose également une **boîte à outils opérationnelle**, organisée selon les grandes étapes d'un processus de concertation : diagnostic partagé, construction de visions communes, élaboration de scénarios, aide à la décision, formalisation des résultats. Ces outils sont décrits de manière souple pour être adaptés à différents contextes (ateliers, réunions publiques, groupes restreints, démarches hybrides).

Date	Auteurs
2024 (2 <sup>e</sup> édition)	Mathieu Dionnet, avec Amar Imache, Elsa Leteurtre, Jean-Emmanuel Rougier, Lorraine Champagne, Marina Gentle, Emmanuelle Espuche, Audrey Barbe
Contact	Lien
<u><a href="#">Lisode</a></u> (société coopérative spécialisée en ingénierie de la concertation)	<u><a href="#">Guide de concertation territoriale et de facilitation</a></u>

Dernière modification le 18/02/2026

Ce document a été réalisé avec l'aide financière de :

